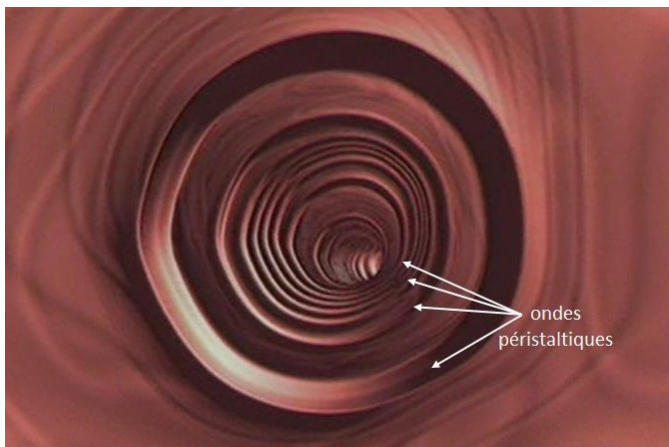
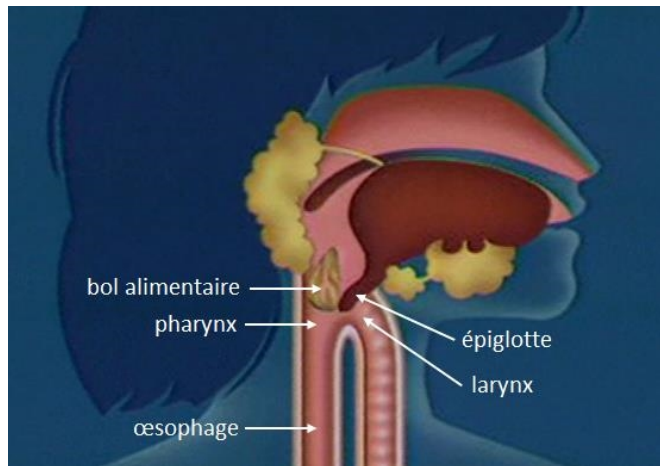


L'œsophage

DÉGLUTITION

Lorsqu'on avale la nourriture, on parle de **déglutition**. L'**épiglotte** s'abaisse pour que le **bol alimentaire** se dirige vers l'arrière-gorge, que l'on appelle le **pharynx**. L'épiglotte permet donc de bloquer l'entrée du **larynx** qui donne accès aux poumons.

Mais il arrive parfois que la nourriture passe quand même à travers le larynx. C'est ce qu'on appelle la **fausse route alimentaire** ou encore tout simplement **avalé de travers**. C'est donc à cet endroit du tube digestif que se croise l'air qu'on respire et la nourriture qu'on avale.



Le bol alimentaire traverse ensuite l'œsophage. Il avance en vagues successives jusqu'à l'estomac grâce à des contractions rythmées qu'on appelle **ondes péristaltiques**. Ce sont donc des mouvements mécaniques qui font avancer les aliments, même si la gravité facilite ce passage.

LE RÔLE DE LA SALIVE

Pour aller plus loin, on peut noter le rôle de la salive à cette étape de la digestion. Elle facilite la déglutition et protège la **muqueuse** du tube digestif. Sachez aussi que le début de la déglutition est volontaire, c'est-à-dire que nous contrôlons quand est-ce que nous avalons la nourriture. Mais une fois les aliments parvenus dans le pharynx, le mouvement est un réflexe, nous n'avons donc pas à penser « Il faut que j'abaisse mon épiglotte pour ne pas avaler de travers » !

4.2.5 L'œsophage

La déglutition signifie que les aliments sont...

- avalés
- digérés
- recrachés

L'épiglotte permet de donner au bol alimentaire l'accès aux poumons.

- Faux
- Vrai

Lors de la déglutition, le bol alimentaire emprunte la bonne voie lorsqu'il passe par le...

- larynx
- pharynx
- canal biliaire

Comment s'appelle la petite porte qui empêche le bol alimentaire d'aller dans les poumons ?

- L'épi
- La valvule
- L'épiglotte

On parle de fausse route alimentaire lorsque le bol alimentaire passe par le...

- pharynx
- larynx
- cœur

Le bol alimentaire progresse dans l'œsophage grâce aux ondes...

- électriques
- magnétiques
- péristaltiques

L'œsophage comporte des glandes annexes.

- Vrai
- Faux

La salive aide à la déglutition et protège la muqueuse du tube digestif.

- Vrai
- Faux

La déglutition est...

- volontaire
- involontaire
- automatique

Le mouvement de l'épiglotte est...

- délibéré
- involontaire
- volontaire

Réponses

La déglutition signifie que les aliments sont...

- avalés**
Bravo ! Cela se produit lorsque les aliments passent de la bouche à l'œsophage.
- digérés**
Faux ! Bien essayé !
- recrachés**
Faux ! Essaie encore !

L'épiglotte permet de donner au bol alimentaire l'accès aux poumons.

- Faux**
Bravo ! L'épiglotte empêche le bol alimentaire de pénétrer dans les poumons.
- Vrai**
Faux ! C'est ce qui se produit quand tu avales de travers. Ce n'est pas très agréable.

Lors de la déglutition, le bol alimentaire emprunte la bonne voie lorsqu'il passe par le...

- larynx**
Faux ! Le larynx est la voie d'accès aux poumons.
- pharynx**
Bravo ! Le pharynx débouche sur l'œsophage, qui est la voie normalement empruntée par les aliments.
- canal biliaire**
Faux ! Essaie encore !

Comment s'appelle la petite porte qui empêche le bol alimentaire d'aller dans les poumons ?

- L'épi**
Faux ! Mais c'est un bon début.
- La valvule**
Faux ! Essaie encore !
- L'épiglotte**
Bravo ! C'est exact.

On parle de fausse route alimentaire lorsque le bol alimentaire passe par le...

- pharynx**
Faux ! Le pharynx est la voie normale de passage des aliments.
- larynx**
Bravo ! C'est ce qu'on appelle avaler de travers.
- cœur**
Faux ! Ce n'est pas exact.

Le bol alimentaire progresse dans l'œsophage grâce aux ondes...

- électriques**
Faux ! Les muscles de l'œsophage en sont responsables.
- magnétiques**
Faux ! Les muscles de l'œsophage en sont responsables.
- péristaltiques**
Bravo ! Les ondes péristaltiques sont provoquées par des contractions rythmées de l'œsophage.

L'œsophage comporte des glandes annexes.

- Vrai**
Faux ! Réfléchis bien au rôle de l'œsophage.
- Faux**
Bravo ! La fonction de l'œsophage est de faire progresser les aliments vers l'estomac. Il ne possède pas de glandes annexes.

La salive aide à la déglutition et protège la muqueuse du tube digestif.

- Vrai**
Bravo ! C'est exact.
- Faux**
Faux ! Essaie encore.

La déglutition est...

- volontaire**
Bravo ! La déglutition est un acte volontaire. C'est en effet toi qui décides d'avalier l'aliment ou de le conserver dans la bouche.
- involontaire**
Faux ! Réfléchis à ce qu'il se passe quand tu avales un aliment.
- automatique**
Faux ! Mais bien essayé.

Le mouvement de l'épiglotte est...

- délibéré**
Faux ! Essaie encore !
- involontaire**
Bravo ! Le mouvement de bascule de l'épiglotte est commandé par la pression du bol alimentaire.
- volontaire**
Faux ! Essaie encore !